



Radiografía de la situación de la Enfermería en España

Madrid, 14 de mayo de 2019



Consejo General de Enfermería

"Proteger la salud de las personas y garantizar la seguridad de los pacientes, desde una práctica profesional ética, autónoma y competente"

Rueda de prensa

Índice

1 Demografía enfermera

2 Empleo

3 Especialidades de Enfermería

4 Prescripción enfermera

5 Gestión

6 Agresiones



Índice

1 Demografía enfermera

2 Empleo

3 Especialidades de Enfermería

4 Prescripción enfermera

5 Gestión

6 Agresiones



Índice



Demografía enfermera

Europea

España

Índice

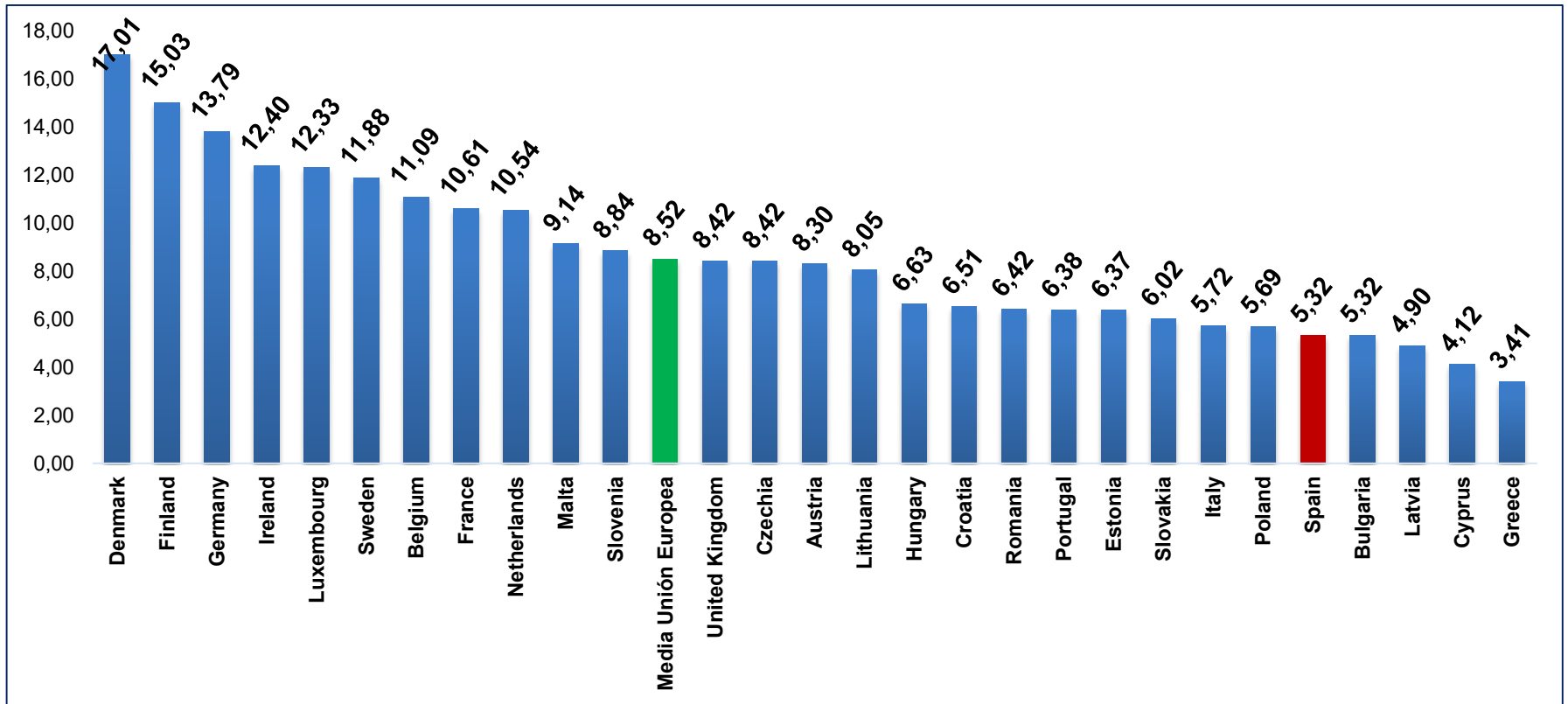


Demografía enfermera

Europea

España

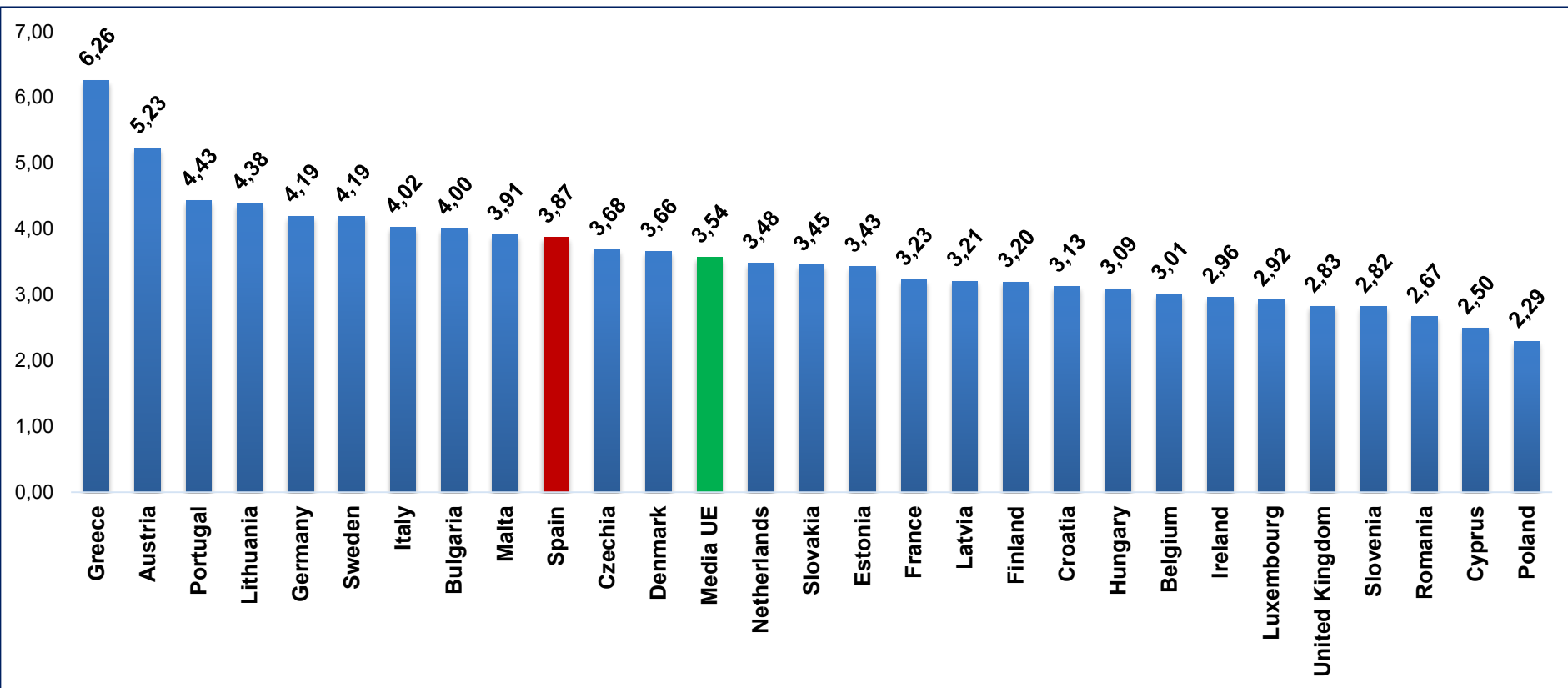
Ratio Enfermeras/os por cada 1.000 habitantes



(Fuente: Estadísticas sanitarias mundiales OMS-2018)



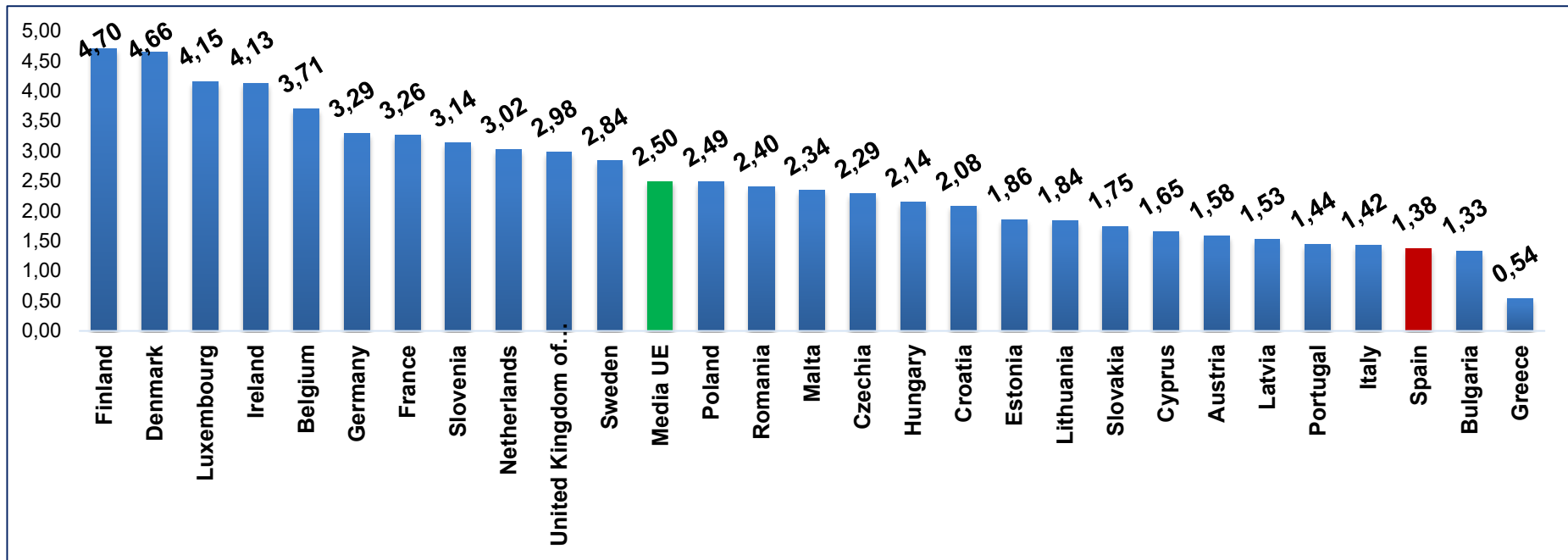
Ratios médicos por cada 1.000 habitantes



(Fuente: Estadísticas sanitarias mundiales OMS-2018)



Ratio de Enfermeras / Médico por cada 1.000 habitantes



(Fuente: Estadísticas sanitarias mundiales OMS-2018)



Índice

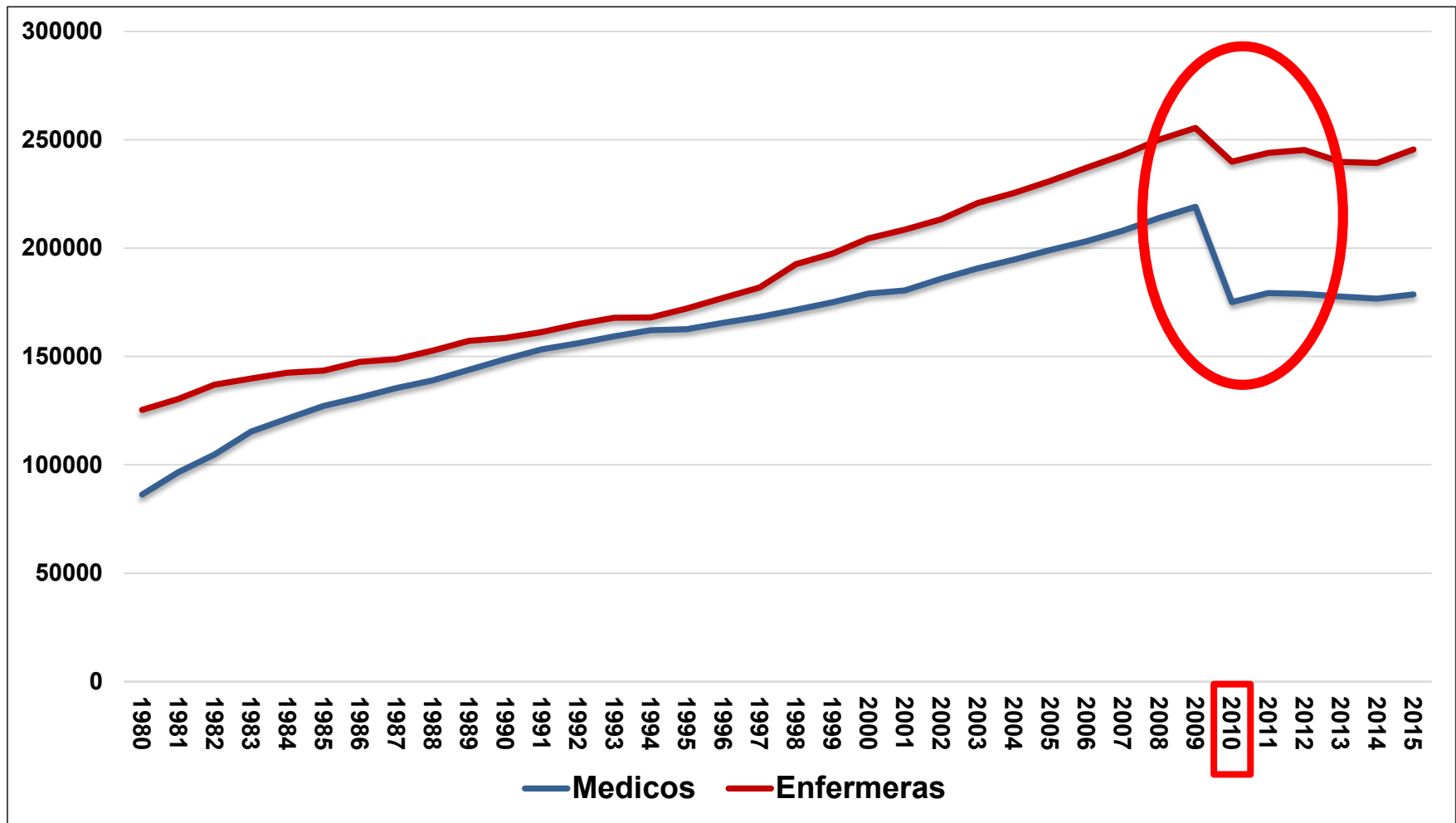


Demografía enfermera

Europea

España

Evolución del nº de enfermeros y de médicos en España



(Fuente: Estadísticas sanitarias mundiales OMS-2018)



Proyección de Población, número total y necesidad de enfermeras/os para alcanzar la ratio de la UE

Año	Población total	Enfermeras/os	Ratio Enfermeros España (100.000 hab)	Ratio UE (100.000 hab)	Diferencial de ratio con la UE/100.000 hab	Nº enfermeras/os necesarios para llegar a la ratio de la UE
2020	46.852.498	282.242	602	881	279	130.529
2021	46.380.938	288.779	623	910	287	133.288
2022	46.692.096	295.976	634	939	305	142.463
2023	46.668.692	302.734	649	968	319	149.019
2024	46.646.085	309.784	664	997	333	155.277
2025	46.601.088	316.640	679	1.026	347	161.487
2026	46.164.577	323.625	701	1.055	354	163.411
2027	46.519.207	330.524	711	1.084	373	173.744
2028	46.466.292	337.480	726	1.113	387	179.690

Fuente: [Proyecciones de Poblacion 2016-2066 \(INE\)](#), [Informe sobre los profesionales de Enfermería Oferta y Necesidad 2010-2025](#), (Ministerio de Sanidad), [OMS \(2018\)](#) – Proyección CGE.



España: Necesidades de enfermeros

NECESIDADES DE ENFERMEROS A CORTO PLAZO					
(Para alcanzar la media europea)					
Población total	Total enfermeros	Ratio Enfermeros	Ratio UE	Diferencial de ratio con la UE/100.000 hab	Nº enfermeros necesarios para llegar a la ratio de la UE
46.852.498	282.242	602	881	279	130.529

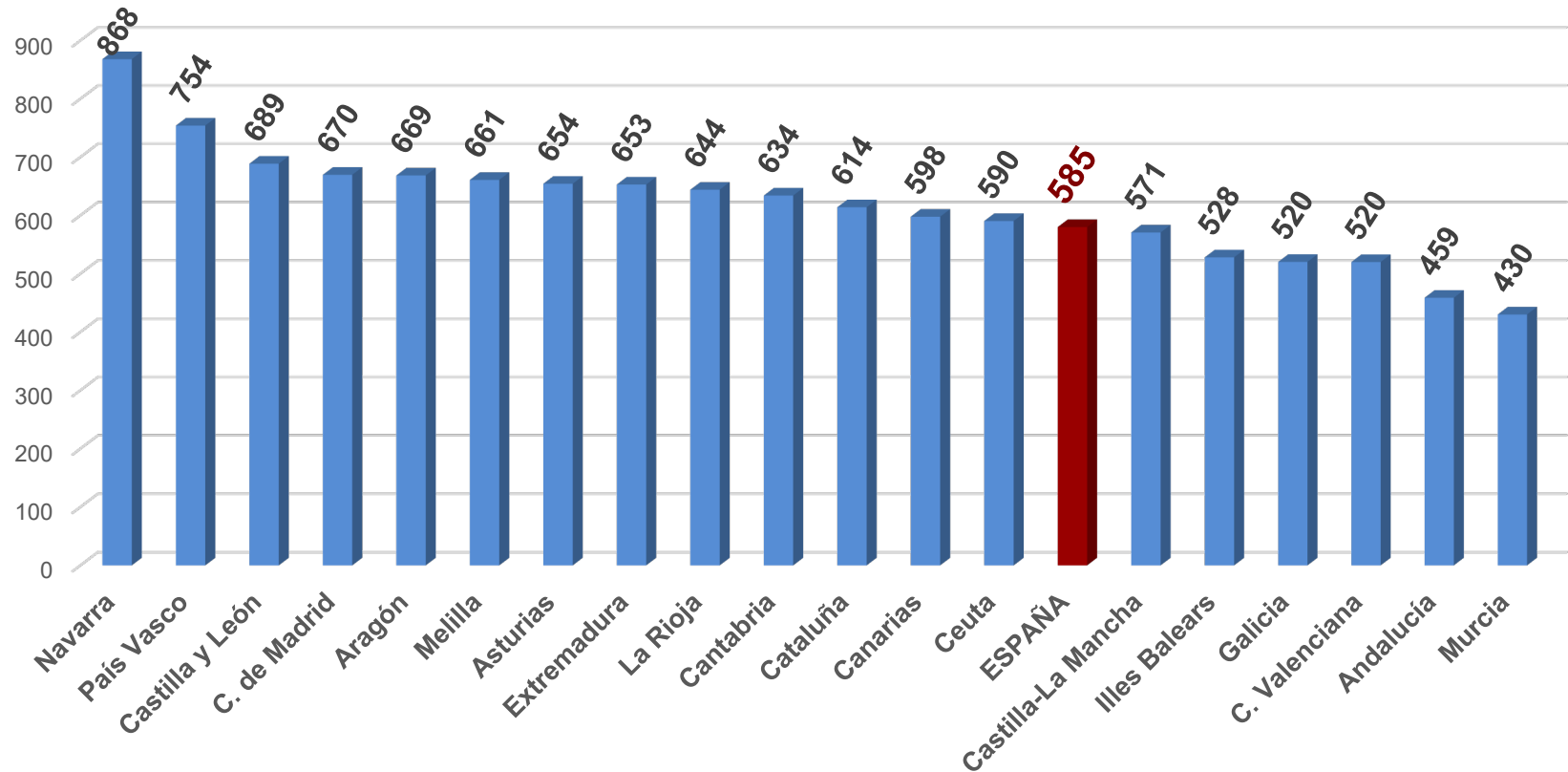
(Fuente: OMS, INE, Ministerio Sanidad y CGE)

Para el próximo año 2020, se necesitarían 130.000 enfermeras/os más, que suponen 48% de los actuales, para alcanzar la media europea.

En España anualmente se gradúan aproximadamente 10.000 enfermeros.



Ratio de enfermeros colegiados no jubilados por 100.000 hab, CC.AA.



Fuente: [INE Ratio Enfermeras CC.AA. y Datos CGE](#)

España: Necesidades de enfermeros para alcanzar ratio UE

Fuente: [INE Ratio enfermeros - INE Cifras oficiales de población. Datos CGE](#)

CCAA	Ratio Enfermeros/ 100.000 hab.	Diferencial con la media europea de los 28	Nº enfermeros necesarios para llegar a la ratio de la UE
Unión Europea	852		
Murcia	430	422	6.224
Andalucía	459	393	33.080
C. Valenciana	520	332	16.450
Galicia	520	332	8.973
Balears	528	324	3.775
Castilla-La Mancha	571	281	5.710
Ceuta	590	262	223
Canarias	598	254	5.521
Cataluña	614	238	17.829
Cantabria	634	218	1.268
Rioja	644	208	651
Extremadura	653	199	2.132
Asturias	654	198	2.038
Melilla	661	191	163
Aragón	669	183	2.403
Madrid	670	182	11.876
Castilla y León	689	163	3.942
País Vasco	754	98	2.129
Navarra	868	-16	-103
TOTAL			124.283



Índice

1 Demografía enfermera

2 Empleo

3 Especialidades de Enfermería

4 Prescripción enfermera

5 Gestión

6 Agresiones



Índice

2

Empleo enfermero

Enfermeras/os paradas/os

Contratos de enfermeras/os

Comunidades Autónomas

Índice

2

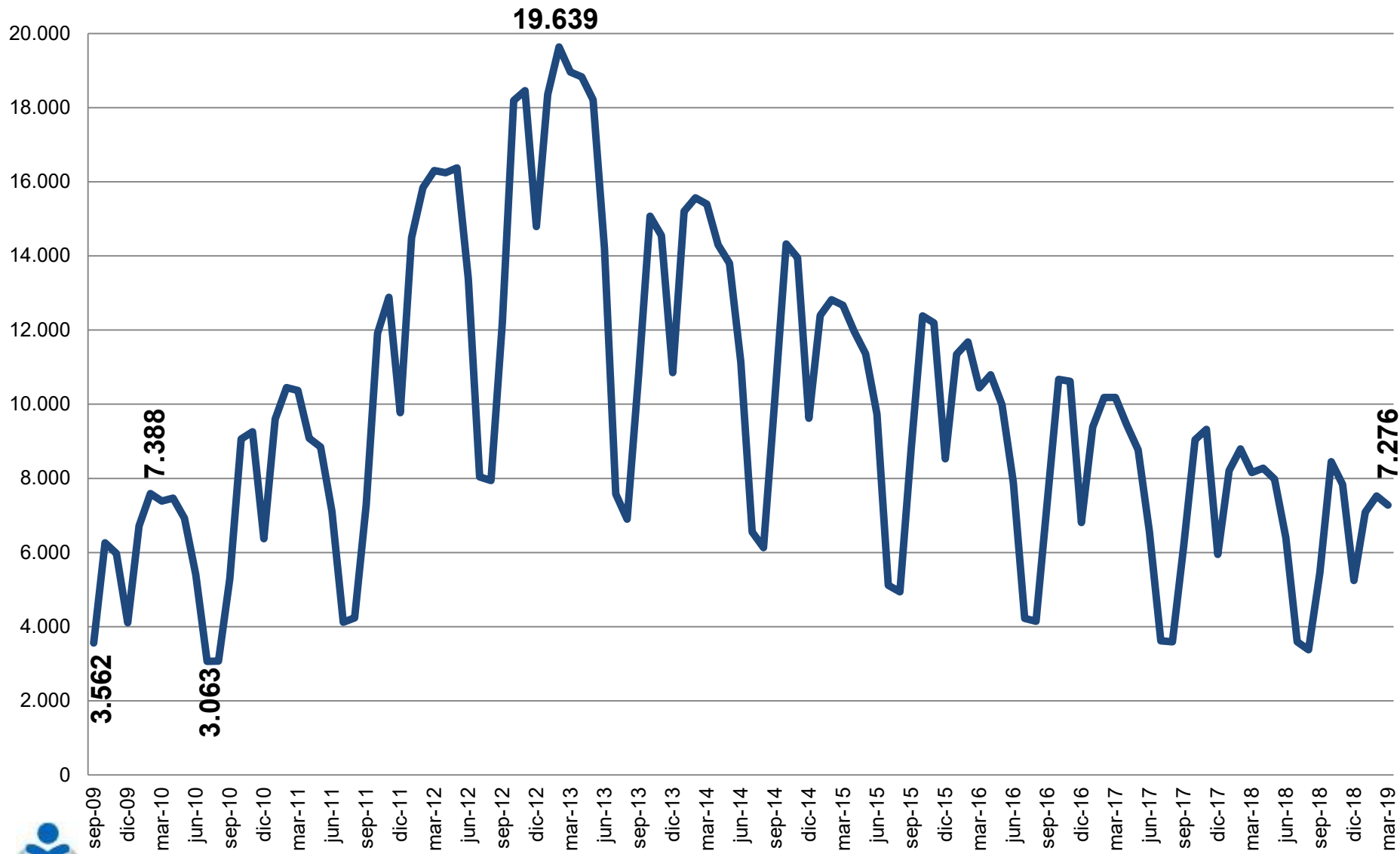
Empleo enfermero

Enfermeras/os paradas/os

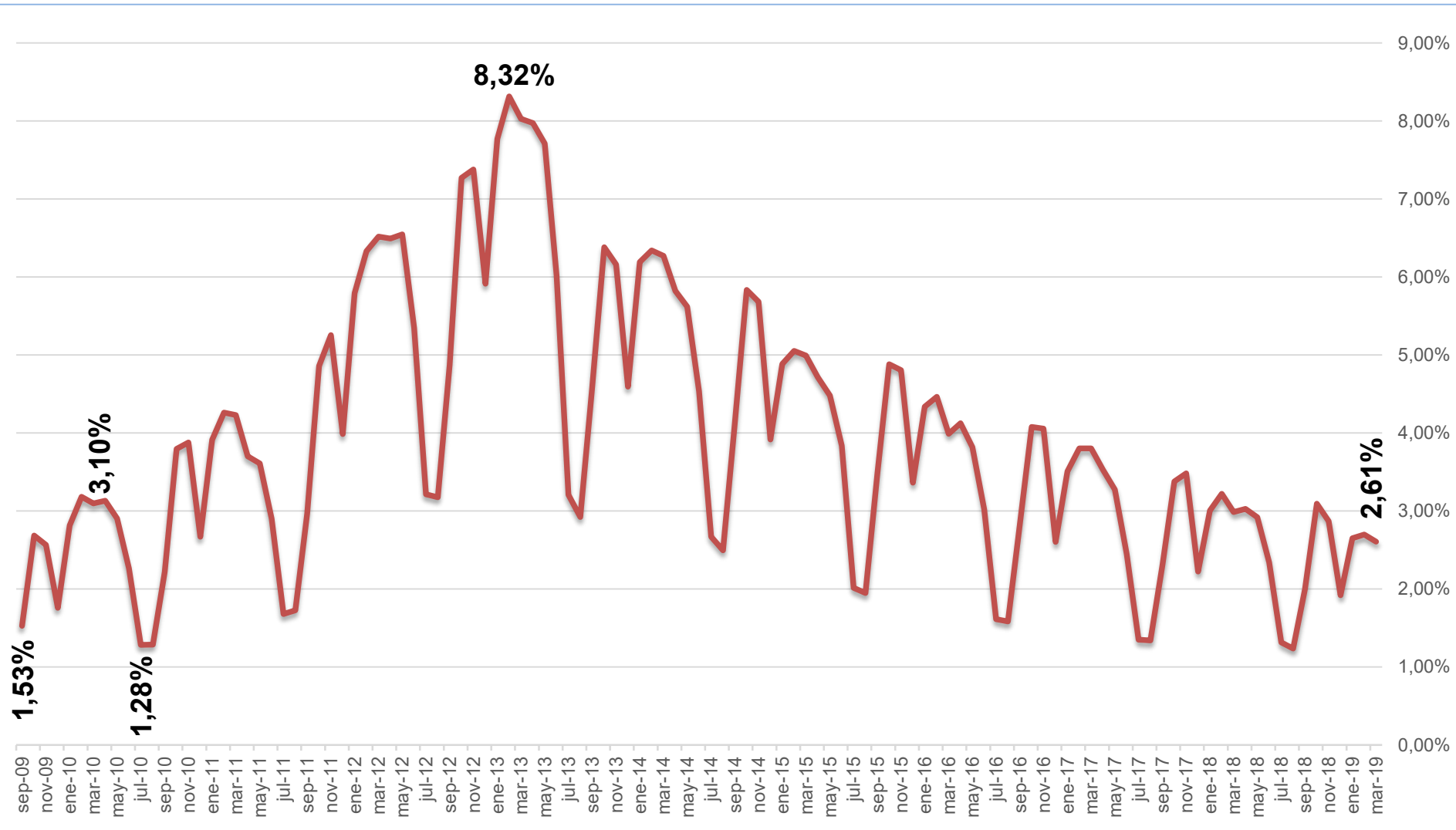
Contratos de enfermeras/os

Comunidades Autónomas

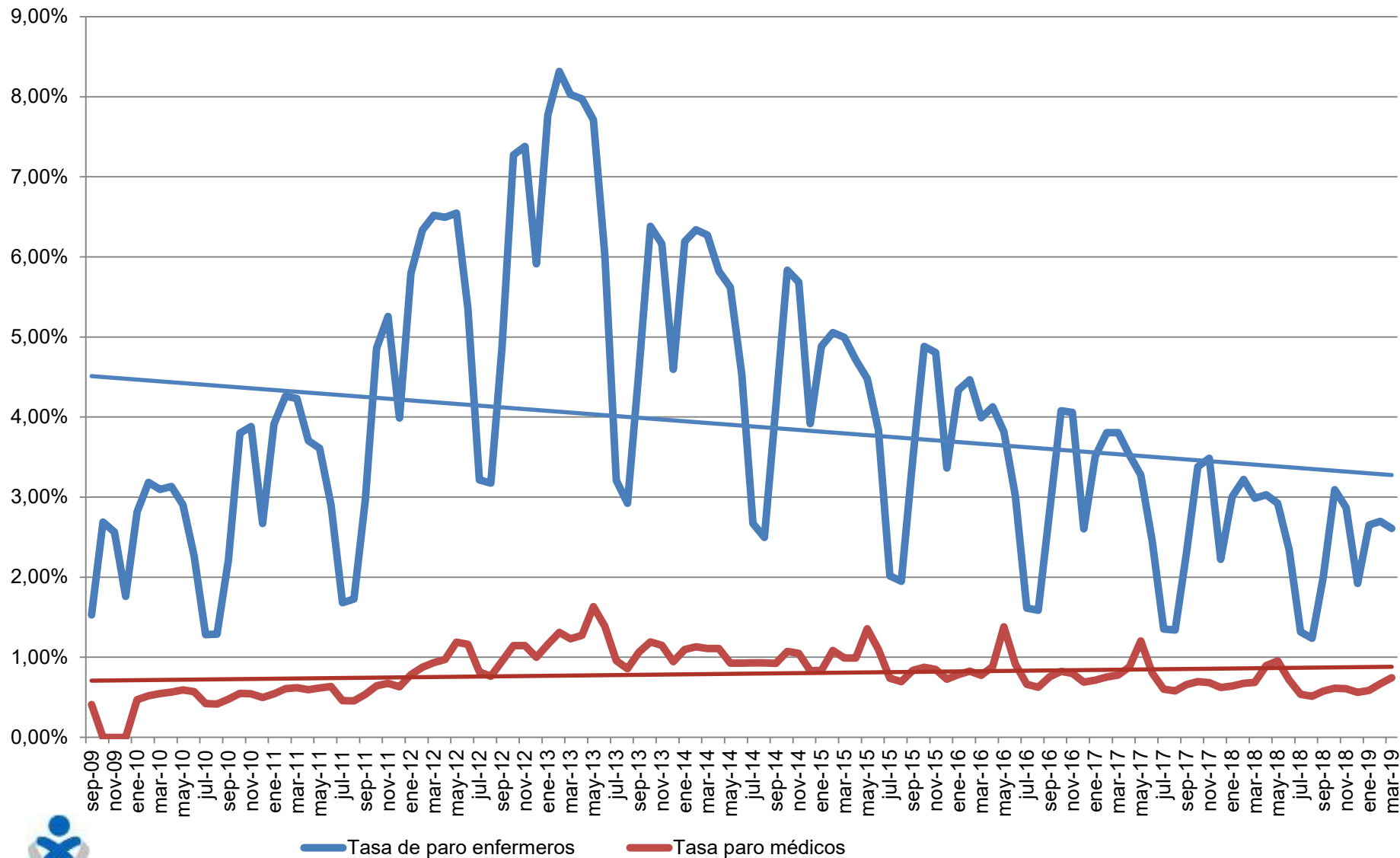
Número de enfermeros en paro



Tasa de enfermeros en paro



Tasa paro enfermeros/médicos



Índice

2

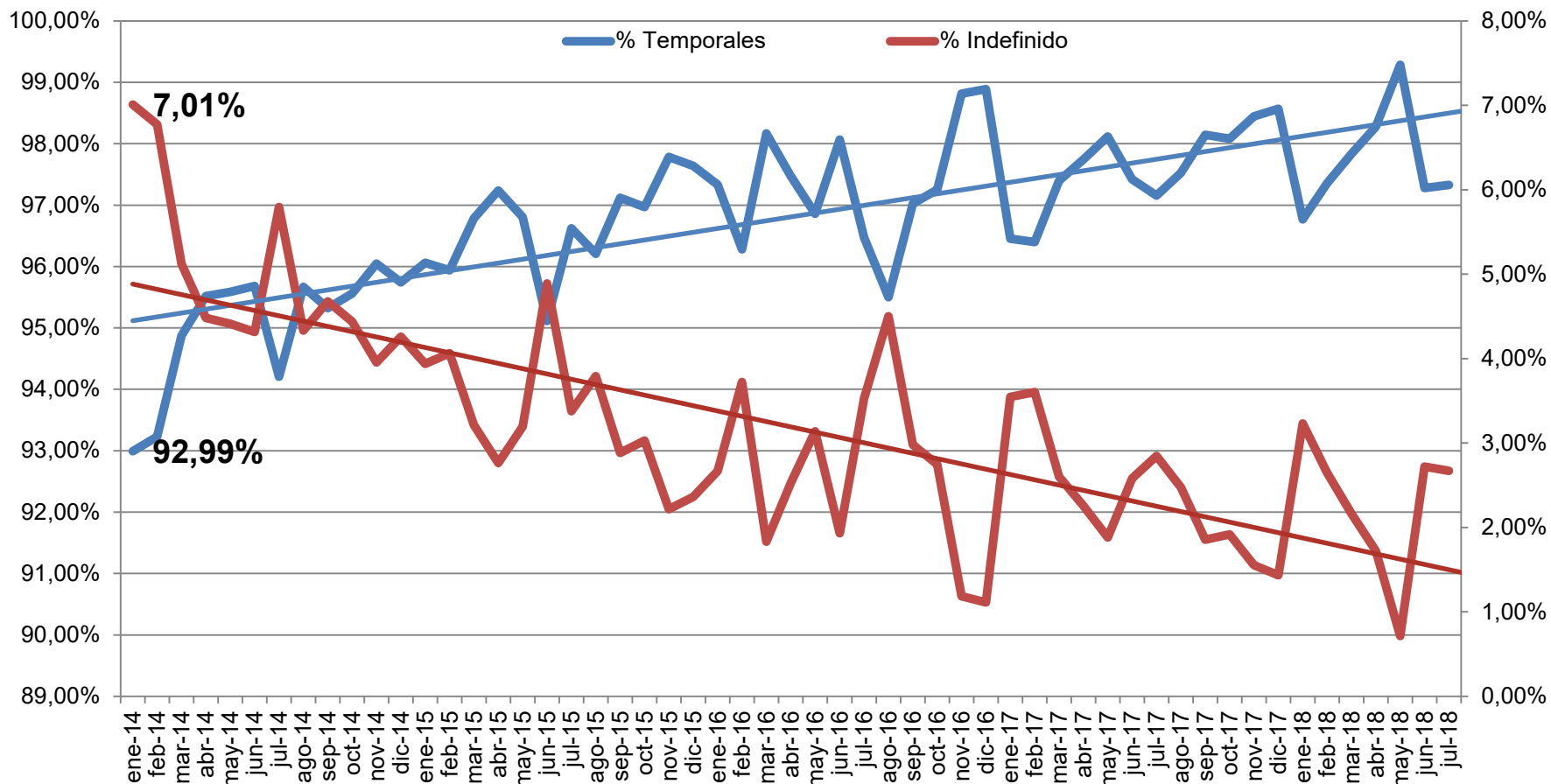
Empleo enfermero

Enfermeras/os paradas/os

Contratos de enfermeras/os

Comunidades Autónomas

Evolución del % de contratos: temporales / indefinidos



Índice

2

Empleo enfermero

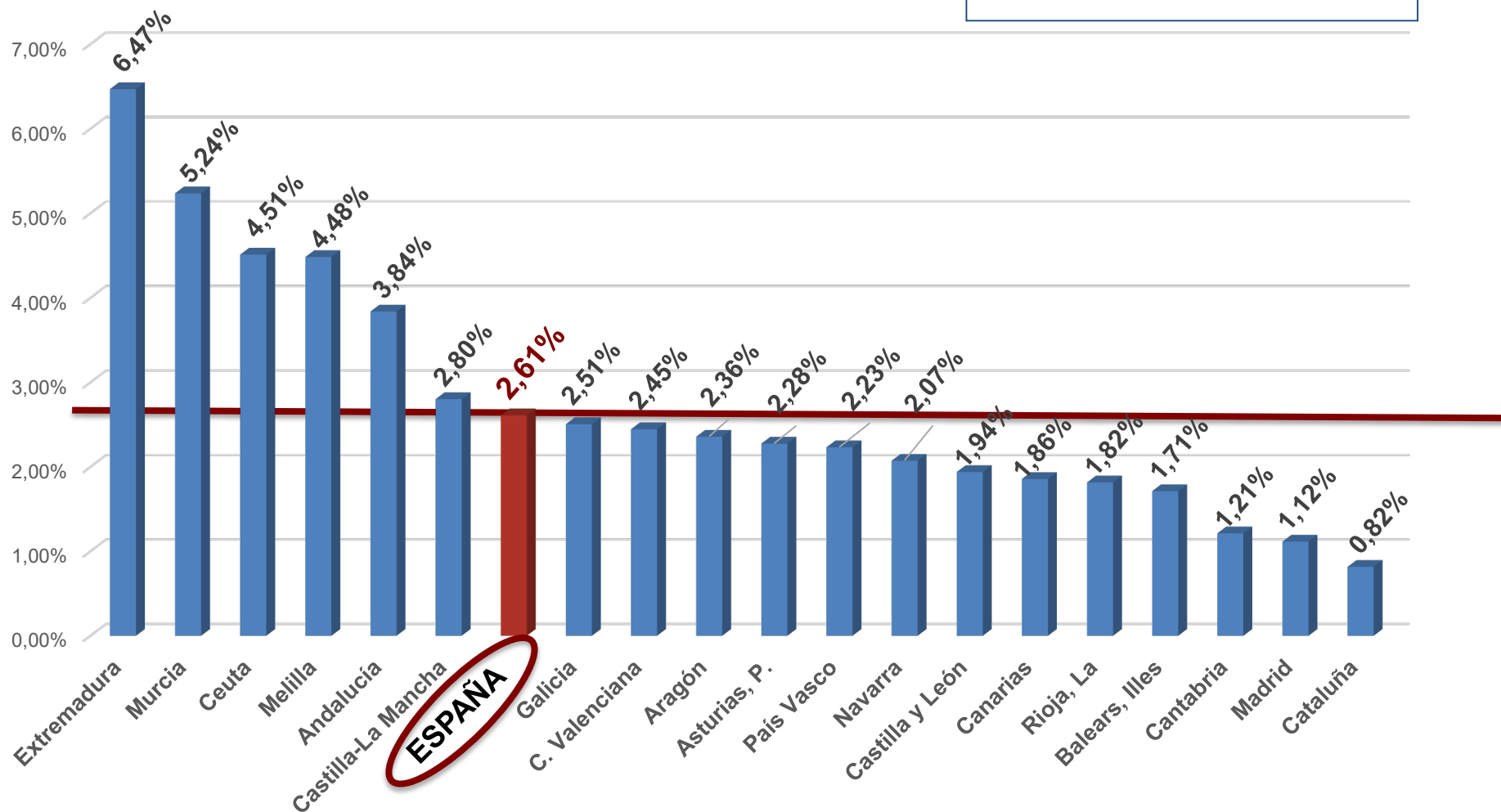
Enfermeras/os paradas/os

Contratos de enfermeras/os

Comunidades Autónomas

Tasa de paro en Enfermería por CCAA

Marzo 2019



Índice

1 Demografía enfermera

2 Empleo

3 Especialidades de Enfermería

4 Prescripción enfermera

5 Gestión

6 Agresiones



Categorías de las especialidades enfermeras reguladas en las CCAA

	Enfermero Especialista	Obstétrico-Ginecológica (Matrona)	Salud Mental	Geriátrica	Trabajo	Familiar y Comunitaria	Pediátrica	Cuidados Médico-Quirúrgicos
Andalucía	X	X			X			
Aragón		X	X	X	X	X	X	
Asturias		X						
Baleares		X	X					
Canarias		X	X	X	X	X	X	
Cantabria		X	X		X			
Castilla La Mancha	X	X						
Castilla y León	X	X						
Cataluña		X						
Ceuta y Melilla		X						
País Vasco	X	X						
Extremadura		X	X	X	X	X	X	
Galicia	X	X	X		X			
Madrid	X	X						
Murcia	X	X	X		X	X	X	
Navarra	X	X			X			
La Rioja	X	X						
C. Valenciana		X	X	X	X	X	X	



Plazas EIR 2019 en las CCAA según especialidad

	Obstétrico- Ginecológica (Matronas)	Salud Mental	Geriátrica	Trabajo	Familiar y Comunitaria	Pediátrica	Cuidados Médico- Quirúrgicos	TOTAL	% Sobre total enfermeras de la CCAA
Murcia	15	5	-	3	22	6	-	51	0,80%
Castilla La Mancha	14	8	7	-	32	12	-	73	0,63%
Asturias	5	8	2	-	20	3	-	38	0,56%
Extremadura	8	2	-	-	23	-	-	33	0,47%
Andalucía	68	38	0	6	18	26	-	156	0,45%
Baleares	14	5	-	-	4	4	-	27	0,44%
Castilla y León	14	10	1	2	35	6	-	68	0,41%
Aragón	8	10	1	-	10	6	-	35	0,40%
Madrid	49	32	3	-	49	38	-	171	0,39%
Cataluña	64	39	2	-	55	17	-	177	0,38%
Galicia	17	6	-	-	21	9	-	53	0,38%
País Vasco	24	16	2	-	12	6	-	60	0,37%
C. Valenciana	46	11	-	5	23	-	-	85	0,33%
Canarias	16	10	-	-	15	-	-	41	0,32%
La Rioja	4	-	-	-	-	-	-	4	0,20%
Cantabria	5	-	-	-	-	-	-	5	0,14%
Navarra	-	3	2	-	-	-	-	5	0,09%
Admon. Estado	8	-	-	2	-	-	-	10	
TOTAL	379	203	20	18	339	133	-	1.092	0,41%



Fuente: Orden SCB/947/2018 – BOE.
INE y CGE

Títulos de enfermeros especialistas según especialidad

Vía de Acceso							
ESPECIALIDAD DE ENFERMERÍA	Disposición Adicional 2 RD 450/2005	Disposición Transitoria 2 RD 450/2005	Disposición Adicional 4ª RD 183/2008	Disposición Transitoria 3 RD 450/2005	Disposición Transitoria 1 RD 450/2005	Enfermero Interno Residente (EIR)	Total
Enfermería Obstétrico-Ginecología (Matrona)	2.889					6.125	9.014
Enfermería en Salud Mental	2.204	1.381	892			2.019	6.496
Enfermería del Trabajo		2.132		5.706	9	102	7.949
Enfermería Geriátrica		5.911			9	59	5.979
Enfermería Pediátrica	2.907	8.631			5	485	12.028
Enfermería Familiar y Comunitaria					9	809	1.100
Enfermería de cuidados Médico Quirúrgicos	4.474				8		4.482
Total	12.474	18.055	892	5.706	40	9.881	47.048

Fuente: Subdirección General de Títulos. Ministerio de Ciencia, Innovación y Universidades. Marzo 2019



Índice

- 1 Demografía enfermera
- 2 Empleo
- 3 Especialidades de Enfermería
- 4 Prescripción enfermera**
- 5 Gestión
- 6 Agresiones



Prescripción enfermera

Tras la aprobación del RD 1302/2018 (hace 6 meses), sólo 2 comunidades autónomas tienen implementado un sistema para acreditar a los enfermeros en materia de prescripción (Andalucía y Baleares).

El Ministerio de Sanidad, Consumo y Bienestar Social aún no ha puesto en marcha la Comisión de Protocolos y Guías de Práctica Clínica y Asistencial.

Los Servicios Regionales de Salud aún no han puesto en marcha la Orden de Dispensación Enfermera (receta), para que las enfermeras realicen la correspondiente prescripción, salvo Andalucía.



Índice

- 1 Demografía enfermera
- 2 Empleo
- 3 Especialidades de Enfermería
- 4 Prescripción enfermera
- 5 Gestión**
- 6 Agresiones



Gestión en los Servicios Regionales de Salud

Direcciones Generales de Cuidados de Enfermería

Fuente: Elaboración propia CGE

C. AUTÓNOMA	DESCRIPCIÓN
Andalucía	Dirección General de Cuidados. Ocupada por Educador Social.
Aragón	No existe Dirección General. Puesto Técnico.
Principado de Asturias	No existe Dirección General. Existe Coordinadora de Gestión Asistencial Enfermera y Calidad y Puestos Técnicos.
Islas Baleares	Si existe. Dirección General de Cuidados Asistenciales y Atención al Usuario
País Vasco	No existe. Existe la Dirección General de Asistencia Sanitaria. Y hay una Subdirectora-Asesoría de Enfermería.
Canarias	No existe.
Cantabria	No existe. Si existe Dirección General de Servicios Sociales que lo ocupa una enfermera.
Castilla-La Mancha	No existe
Castilla y León	No existe
Cataluña	Existe Directora de Curas en el Institut Català de la Salut (ICS)
Extremadura	No existe
Galicia	No existe. Enfermera de mayor rango es la Jefa de Servicio de integración asistencial. Depende de Subdirección Médica
Comunidad de Madrid	No existe Dirección General de Cuidados. Existe Gerente de Cuidados depende Dirección Asistencia Sanitaria.
Región de Murcia	No existe.
Comunidad Foral de Navarra	No existe. Directora de Cuidados en Centro Hospitalario.
La Rioja	No existe. Dirección de Enfermería especializada y de primaria. Coordinador de Sociosanitario (jefe servicio)
Comunidad Valenciana	Si existe. Director de Gestión Asistencial.
Ceuta	No existe. Ingesa
Melilla	No existe. Ingesa



El Ministerio de Sanidad, Consumo y Bienestar Social no cuenta con la figura de enfermera/o jefe

Índice

- 1 Demografía enfermera
- 2 Empleo
- 3 Especialidades de Enfermería
- 4 Prescripción enfermera
- 5 Gestión
- 6 Agresiones**



REGISTRO DE AGRESIONES A ENFERMERAS/OS AÑO 2017

**Nº TOTAL DE
AGRESIONES
1.593**



Registro agresiones a enfermeras/os (2018)-CCAA

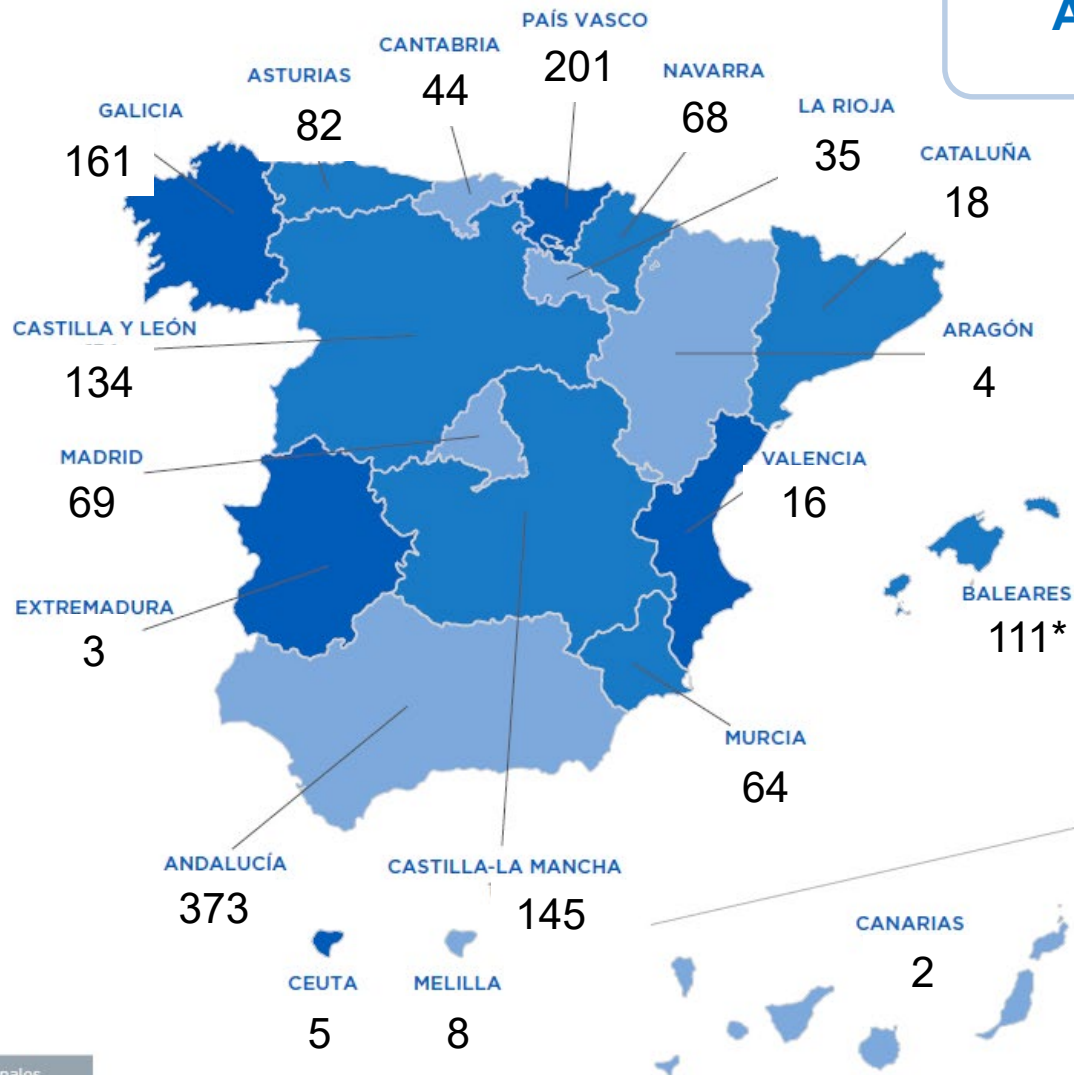
	Observatorio CGE (Sólo enfermeras/os)	Policía Nacional (Agresiones físicas) Prof. Sanitarios
Andalucía	373	102
Aragón	4	5
Asturias, P.	82	3
Balears, Illes	111	10
Canarias	2	*
Cantabria	44	19
Castilla y León	134	6
Castilla-La Mancha	145	15
Cataluña	18	23
C. Valenciana	16	*
Extremadura	3	20
Galicia	161	23
Madrid	69	20
Murcia	64	9
Navarra	68	*
País Vasco	201	0
Rioja, La	35	29
Ceuta	5	4
Melilla	8	10
TOTAL	1.543	298



Registro agresiones a enfermeras/os (2018)

Agresiones a enfermeras en 2018 por comunidades autónomas

Nº TOTAL DE AGRESIONES
1.543



*Datos provisionales



Conclusiones

1. España se sitúa a la cola de los países de la UE en cuanto al ratio de enfermeros por cada 100.000 hab.
2. En estos momentos, en España se necesitan 124.283 enfermeros más para alcanzar la media europea.
3. En España hay 11,3 millones de personas mayores de 64 años y el 70% de ellos tiene, al menos, una enfermedad crónica. Se hace preciso cambiar el modelo actual del Sistema Sanitario, pasando del Curar al Cuidar.
4. Es imprescindible aprovechar al máximo todo el potencial asistencial, educador e investigador que tienen las enfermeras para poder mantener las mismas cotas de calidad, sostenibilidad y seguridad del paciente.
5. El paro sigue afectando e mayor medida al colectivo enfermero frente a otros profesionales sanitarios.



Conclusiones

6. La tendencia alcista en contratos temporales reflejan una evidente precariedad en el empleo.

7. Las diferencias en tasa de paro enfermero y ratios de enfermeros entre CCAA confirma la evidente inequidad en la atención enfermera en el Sistema Sanitario.

8. Aún no se han creado las categorías profesionales de enfermeros especialistas en todas las CCAA.

9. El número de plazas de EIR es aún insuficiente para las necesidades del Sistema Sanitario español.

10. A pesar de existir un gran número de enfermeras/os especialistas, aún no están ocupando puestos de trabajo catalogados como tal.



Conclusiones

11. Tras 6 meses desde la aprobación del RD de “prescripción enfermera” aún no se ha implementado en todas las CCAA el sistema de acreditación de los profesionales de enfermería en esta materia.

12. Aún no se ha puesto en marcha la Comisión de Protocolos y guías de práctica clínica y asistencial en materia de prescripción.

13. Existe un gran vacío en puestos de alta gestión ocupados por enfermeras/os. Para revertirlo es prioritario modificar las leyes.

14. Los datos del observatorio de agresiones a enfermeras/os nos hace pensar que existe una infradeclaración de casos.

